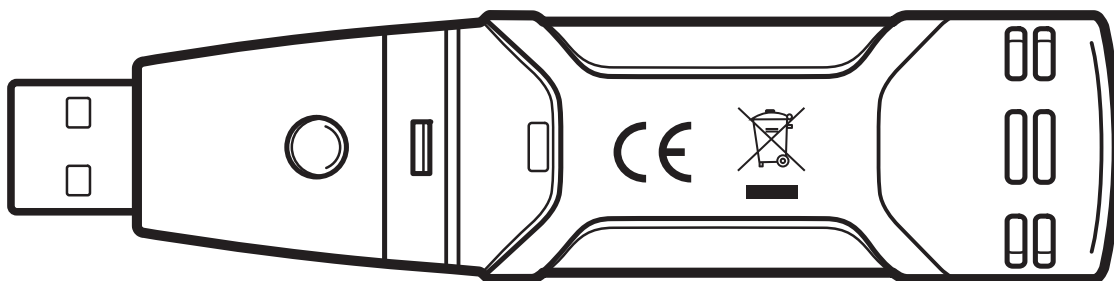
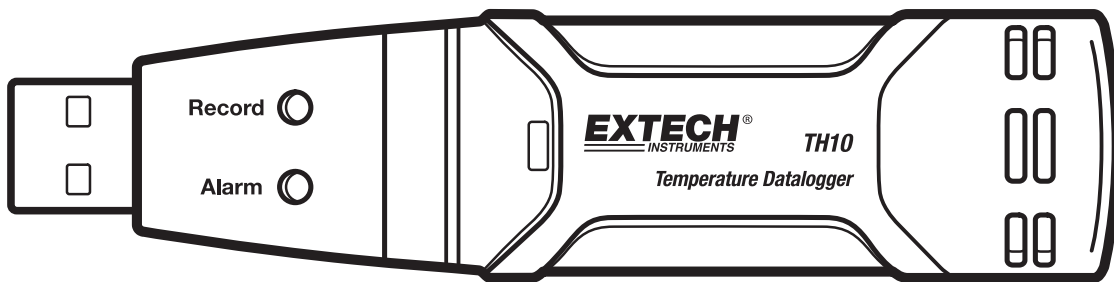


Gebruikershandleiding

Temperatuur datalogger

Model TH10



Inleiding

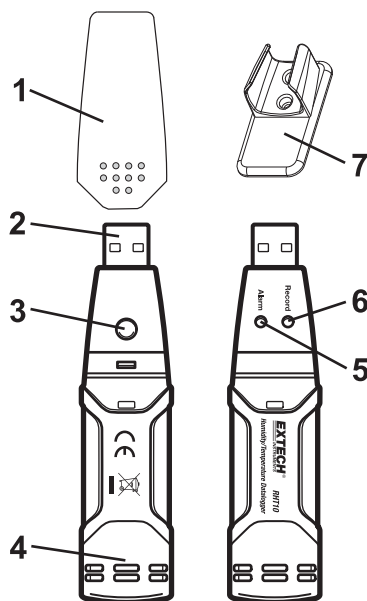
Gefeliciteerd met uw aankoop van de temperatuur datalogger. Deze datalogger meet en slaat tot 32000 temperatuurmetingen op. De gebruiker kan eenvoudig de registratiesnelheid, hoog/laag alarm en de startmodus instellen en kan de opgeslagen gegevens via de USB poort van een PC downloaden vanuit de meter en de meegeleverde PC software starten. De temperatuurgegevens kunnen dan grafisch voorgesteld of afgedrukt worden of kunnen worden getransfereerd naar andere applicaties. De datalogger is uitgerust met een lithium batterij met een lange levensduur, waar u een jaar lang mee kunt dataloggen. Deze meter wordt pas verzonden na volledig getest en gekalibreerd te zijn en zal, bij behoorlijk gebruik, voor jaren een betrouwbare service leveren.

Eigenschappen

- Geheugen voor 32000 metingen
- Selecteerbare testsnelheid van gegevens: 2s, 5s, 10s, 30s, 1m, 5m, 10m, 30m, 1u, 2u, 3u, 6u, 12u, 24u
- Statusindicatie via rood/gele LED en groene LED
- USB interface voor instellingen en downloaden van gegevens
- Programmeerbare alarmdrempels voor temperatuur door de gebruiker
- Analyse-software voor het bekijken van grafieken
- Lange levensduur van batterij

Beschrijving

1. Beschermkap
2. USB connector naar PC poort
3. Startknop
4. Temperatuursensor
5. Alarm LED (rood/geel)
6. Registratie LED (groen)
7. Bevestigingsclip



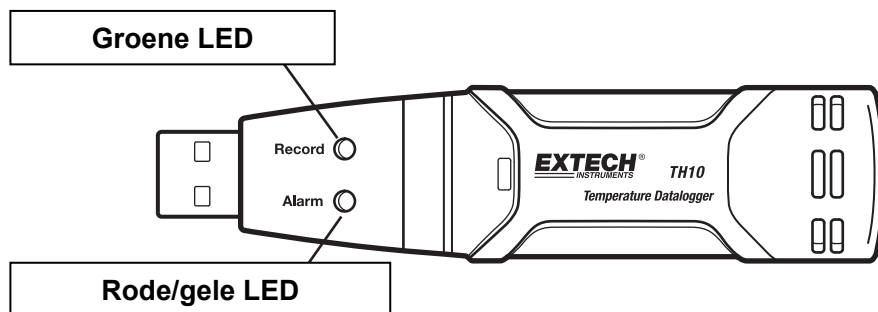
Werking

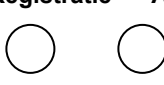

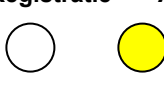
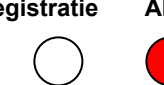
INSTALLEREN VAN DE GRAFISCHE SOFTWARE

Installeer de Windows PC Datalogger software door de meegeleverde schijf in de CD-ROM drive van de PC te plaatsen. Als het installatieprogramma niet automatisch wordt geopend en u krijgt geen aanwijzingen op het scherm te zien, open en doorloop de CD-ROM drive, zoek en dubbelklik op het SETUP.EXE bestand die op de schijf te vinden is. Volg de aanwijzingen op het scherm om de installatie te voltooien.

Voor het starten van de grafische software, sluit de TH10 op de PC en de USB-stuurprogramma te installeren, zoals beschreven in de software help-bestand.

TH10 LED STATUSGIDS



LEDs	Betekenis	Actie
Registratie Alarm 	Geen knipperende LEDs -Geen logsessie bezig Of -Geen batterij gevonden Of -Batterij volledig uitgeput	Plaats de batterij correct Vervang de batterij en download de gegevens
Registratie Alarm 	Enkele groene flits elke 10 sec. * -Aan het loggen, geen alarm** Dubbele groene flits elke 10 sec. * -Vertraagde start	Om te starten, houd de startknop ingedrukt totdat de groene en gele LED knipperen
Registratie Alarm 	Enkele gele flits elke 10 sec. * -Aan het loggen, laag alarm voor TEMP Enkele gele flits elke 10 sec. * -Aan het loggen, hoog alarm voor TEMP Enkele gele flits elke 60 sec. * -TH10 geheugen vol	Downloaden van gegevens
Registratie Alarm 	Red een flits elke 10 sec. * -Aan het loggen, hoog alarm voor TEMP	

* Om energie te besparen kan de LED knippercyclus van de TH10 worden ingesteld op 20 of 30sec met de meegeleverde software.

** Om energie te besparen kunnen de alarm LEDs worden gedeactiveerd via de meegeleverde software.

† Wanneer de batterij uitgeput is worden alle handelingen automatisch gedeactiveerd. **OPMERKING:** Het loggen stopt automatisch wanneer de batterij uitgeput raakt (de gelogde gegevens blijven behouden). De meegeleverde software moet het loggen opnieuw starten en de gelogde gegevens nogmaals downloaden.

Technische beschrijving

Temperatuur	Totaal bereik	-40 tot 70°C (-40 tot 158°F)
	Nauwkeurigheid (-40 tot -10 & +40 tot +70°C)	±2°C
	Nauwkeurigheid (-10 tot +40°C)	±1°C
	Nauwkeurigheid (-40 tot +14 en 104 tot 158°F)	±3,6°F
	Nauwkeurigheid (+14 tot 104°F)	±1,8°F
Logsnelheid	Selecteerbaar testinterval: Van 2 seconden tot 24 uur	
Bedrijfstemperatuur	-35 tot 80°C - (-31 tot 176°F)	
Batterijtype	3,6V Lithium (1/2 AA) (SAFT LS14250, Tadiran TL-5101 of gelijkwaardig)	
Levensduur batterij	1 jaar (algem.) afhankelijk van de logsnelheid, omgevingstemperatuur & gebruik van de Alarm LEDs	
Afmetingen/gewicht	101x25x23mm (4x1x,9") / 172g (6oz)	

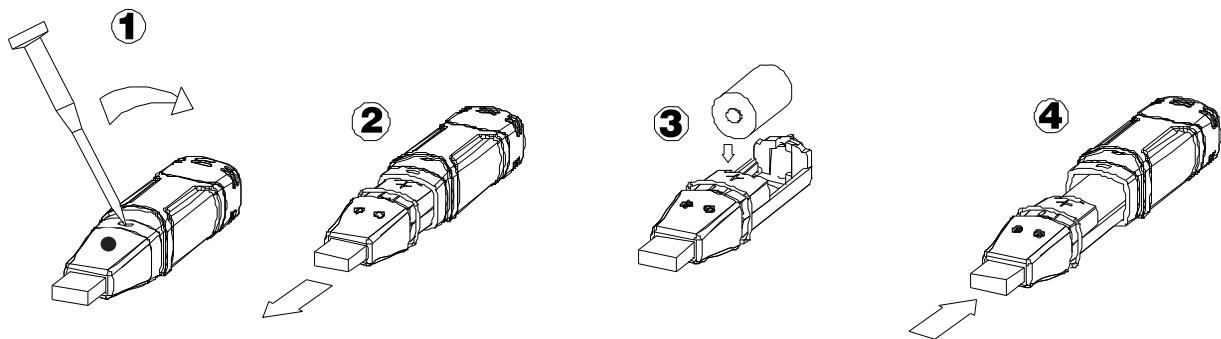
Vervanging van de batterij

Het wordt aanbevolen om de batterij elke 12 maand te vervangen of voor het loggen van kritische gegevens.

De TH10 verliest zijn opgeslagen metingen niet wanneer de batterij uitgeput raakt of wanneer de batterij wordt vervangen; het datalogproces wordt wel gestopt en kan niet opnieuw worden gestart totdat de batterij is vervangen en de gelogde gegevens worden getransfereerd naar een PC.

Gebruik uitsluitend 3,6V lithium batterijen. Ontkoppel de datalogger van de PC voordat u de batterij vervangt. Volg onderstaande stappen 1 tot 4 om de batterij te vervangen.

OPMERKING: Sluit de TH10 niet langer aan de PC USB poort dan nodig want dit zorgt voor een onnodig verbruik van de batterij.



U, als de eindgebruiker, bent wettelijk verbonden (**Batterij-voorschrift**) om alle gebruikte batterijen en accumulators in te leveren; **deze weggooien met het huishoudelijk afval is verboden!**

U kunt uw gebruikte batterijen / accumulators inleveren bij de inzamelpunten van uw gemeente of overal waar batterijen / accumulators worden verkocht!

Verwijdering: Volg alle wettelijke aanwijzingen wat betreft de verwijdering van het toestel aan het einde van zijn levensduur.

Kopierecht © 2013 FLIR Systems, Inc.

Alle rechten voorbehouden met inbegrip van de volledige of gedeeltelijke reproductie in gelijk welke vorm.

www.extech.com