

## Registratore Dati USB Fonometro - Modello 407760

### Introduzione

Congratulazioni per aver acquistato il Registratore Dati Fonometro 407760. Questo dispositivo misura e immagazzina circa 129,920 letture. Usando il programma Windows™ in dotazione, il registratore dati può essere configurato per frequenza di registrazione dati, limiti allarme superiore/inferiore, ponderazione di frequenza, tempo di risposta, modalità avvio e altri parametri. Il programma è anche utilizzato per scaricare i dati memorizzati su un PC. I dati di Livello Sonoro possono poi essere graficati, stampati ed esportati su altre applicazioni. Il data logger è dotato di una batteria al litio a lunga durata. Questo misuratore è fornito completamente testati e calibrati e, con il corretto utilizzo, fornirà anni di servizio affidabile. Si prega di visitare il nostro sito web ([www.extech.com](http://www.extech.com)) per controllare la versione più recente di questa guida utente, aggiornamenti del prodotto, gli aggiornamenti software e assistenza clienti.

### Funzionamento

Per azionare il registratore dati, il programma Windows™ in dotazione deve prima essere installato e avviato e il registratore dati deve essere connesso ad una porta USB del PC. Le istruzioni per installare il programma sono fornite sul libretto in dotazione con il CD-ROM. Il registratore dati è configurato tramite il programma in dotazione. Le istruzioni per usare il programma e il registratore dati sono fornite all'interno del software mediante l'utilità HELP.

### Sostituzione della batteria

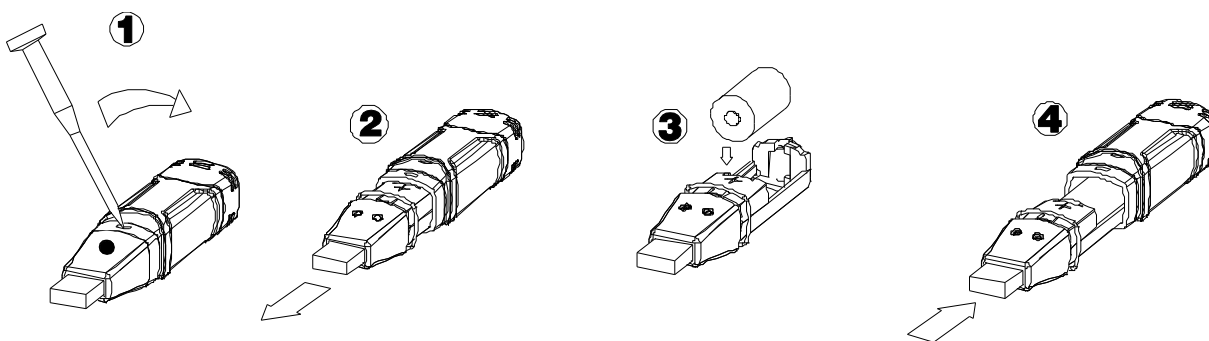
Quando il livello di carica della batteria è basso (LED giallo lampeggiante), sostituire la batteria non appena possibile.

Il Datalogger conserva le sue letture memorizzate anche quando la batteria è scarica o quando la batteria viene sostituita; i dati processo di registrazione verrà tuttavia interrotta e non può essere riavviato finché la batteria è stato sostituito e i dati registrati è stato scaricato sul PC.

Utilizzare solo una (1) Batteria al litio da 3,6 V (1/2 'AA'). Prima di sostituire la batteria, scollegare il datalogger dal PC.

Nota: lasciando il datalogger inserita nella porta USB più a lungo di quanto necessario può accorciare la durata della batteria.

Sostituire la batteria come mostrato negli schemi. Rispettare la polarità della batteria quando si installa.



Copyright © 2021 Teledyne FLIR LLC

Tutti i diritti riservati, incluso il diritto di riproduzione integrale o parziale in qualsiasi forma.

ISO-9001 Certified

[www.extech.com](http://www.extech.com)